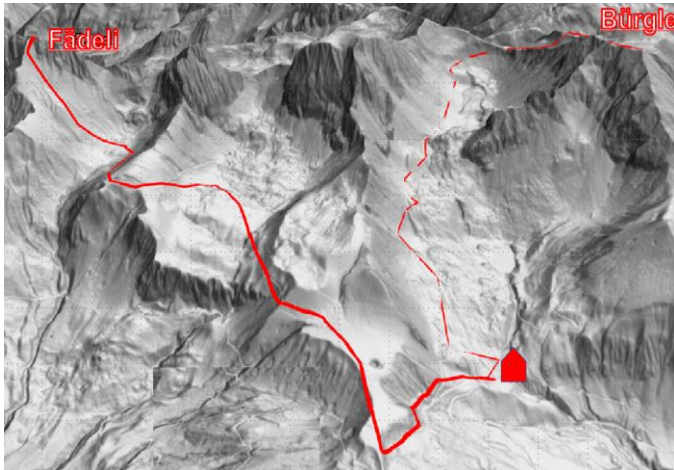




VSGS - SEKTION GOTTARDO



Untere Gantrischhütte im Vordergrund

Schneeschuhtour Bürgle / Fädeli

05./06.02.2022

Das Gantrischgebiet ist ein beliebtes Gebiet für Wanderungen Skitouren und eben Schneeschuhtouren für Berner. Wohl auch, weil jede Inf RS von Bern hier in der Verlegung war.

Programm:

Samstag: Nach dem Bezug der Ukft geht's los: von der Unteren Gantrischhütte entlang des Sommerweges, neben der Obere Gantrischhütte rechts durch, zur Chummlihütte (1792 m). Dann flach, später steiler gegen den Morgetepass (1959 m). Dem Morgetegrat bis auf ca 2020 m folgen dann zu Pt 2055. Entlang dem Kamm bis wieder zum Grat und zum Gipfel, genannt Bürgle (2165 m). Abstieg wie Aufstiegsroute.

Sonntag: Von der Unteren Gantrischhütte durch Wildschutzgebiet auf dem Wanderweg zur Wasserscheide (1579 m) resp zum oberen Parkplatz. Erstellen eines Depots. Dem Sommerweg folgen (kritische Stelle auf 1760 m auf der NE Seite, diese möglichst hoch passieren) zur Alp Obermünene (1688 m). Dann etwa auf gleicher Höhe, aber auf und ab, um den Gyrisberg herum. Nach den markanten Steinbrocken in SE-Richtung den steilen Hang bis zum Pt 1987. Entlang dem Grat zum Vorgipfel. Das letzte Stück (teilweise mit Ketten gesichert) ohne Schneeschuhe zum Gustispitz (2075 m) ein Gipfel der Kette der Chrumfadeflue. Berner nennen diesen Gipfel ganz einfach „Fädeli“. Abstieg bis zur Wasserscheide wie Aufstiegsroute. Via Depot zur Postautohaltestelle Wasserscheide. Abfahrten 1313 Ritg Schwarzenburg oder 1626 Ritg Thurnen

Treff-●: 05.02.2022, 0916, Gurnigel, Gantrischhütte, [2'600'084, 1'174'091](https://www.google.com/maps/place/46.566667,7.566667)

Schwierigkeiten / Anforderungen:

- Konditionell: für Auf- und Abstiege ca 4 - 5 Stunden, Technisch: WT 2

Ukft: Underi Gantrischhütte, Rüscheegg, 026 431 20 25, Gastgeber ist Roland Iseli

Verpflegung:

- Zwischenverpflegung aus dem Rucksack (muss selber organisiert werden)

Ausrüstung gemäss beiliegender Checkliste.

Kosten:

- An- und Rückreise sind Sache des Teilnehmers. (auf Antrag Gutscheine zum Bezug von Halbtax-Bahnbilletten)

Versicherung:

- Als bewilligte ausserdienstliche Tätigkeit sind AdA, ehemalige AdA bei der Militärversicherung versichert.

Uebungsleiter

- Thomas Seitz, 079 417 02 58, thom.seitz@bluewin.ch

- Auskunft / Anmeldung, bis Samstag, 15. Januar 2022, der Link dazu:

https://doodle.com/poll/pttpqbd7xe949793?utm_source=poll&utm_medium=link oder beim Sekretär, franzfrick@bluewin.ch

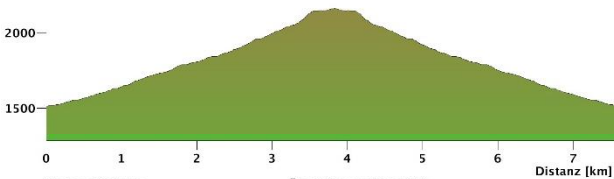
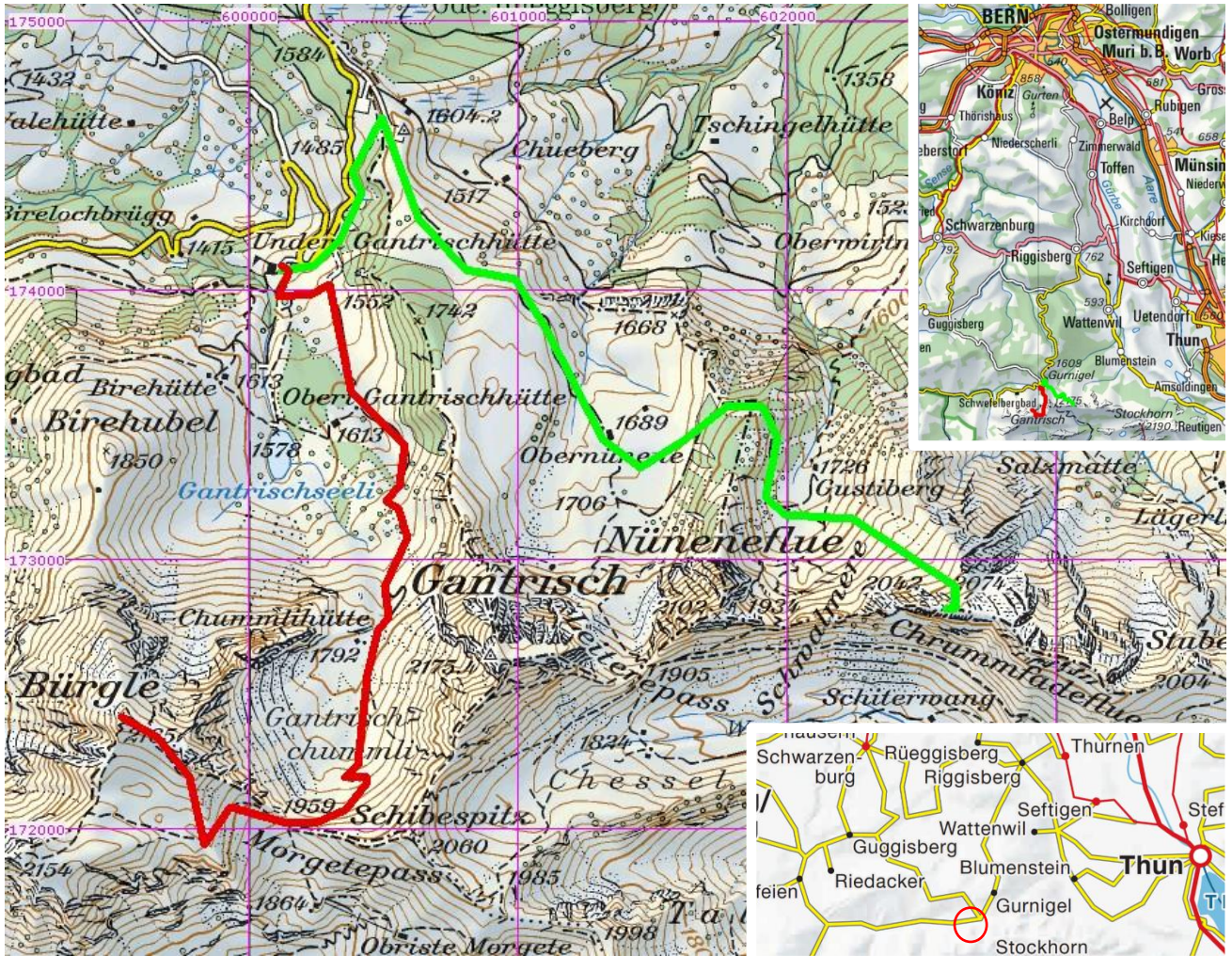
Besonderes:

- Das aktuelle Schutzkonzept muss eingehalten werden
- Für die Durchführung der Uebung müssen die Verhältnisse stimmen. Der Uebungsleiter entscheidet am Donnerstag vor der Uebung über die Durchführung. Die angemeldeten Teiln werden via E-Mail oder Telefon orientiert.
- Kurzfristige Programm- und Routenänderungen während und vor der Uebung bleiben dem Uebungsleiter vorbehalten



VSGS - SEKTION GOTTARDO

Karte



Distanz 7.65 km
Gesamtaufstieg 678 m
Maximale Höhe 2163 m
Marschzeit hin 3 h 17 min

Überhöhungsfaktor 2.0
Gesamtabstieg 678 m
Minimale Höhe 1513 m
Marschzeit zurück 3 h 17 min



Distanz 8.82 km
Gesamtaufstieg 848 m
Maximale Höhe 2063 m
Marschzeit hin 4 h 14 min

Überhöhungsfaktor 2.0
Gesamtabstieg 848 m
Minimale Höhe 1515 m
Marschzeit zurück 4 h 14 min



Ausrüstungsliste für Schneeschuhtour

Grundausrüstung

- Rucksack
- Windjacke / Anorak
- Skitourenhose
- warme Kleidung / Ersatz T-Shirt
- Handschuhe
- Mütze / Stirnband
- evt Gamaschen
- gute Sonnenbrille

- Sonnencreme / Lippenchutz
- Getränk / Lunch
- Geld, Ausweise (Halbtax, ID etc.)
- Sackmesser
- Plastiksack
- persönliche Apotheke / Medikamente
- Handy

- mil Leistungsausweis (sofern Eintrag erwünscht)
-
- Zusatzausrüstung für Übernachtung:
- Stirnlampe
- Toilettenartikel / Ersatzwäsche
- Ohrpfropfen
- evt Seidenschlafsack

"Schneeschuh"-Ausrüstung

- Schneeschuhe*
- Bergschuhe (oder Kampfstiefel)
- Skistöcke
- LVS*
- Lawinenschaufel*
- Lawinensonde*

Achtung: die Uebungsleitung verfügt über

- 5 Paar Schneeschuhe

9 LVS

5 Lawinenschaufeln

5 Lawinensonden

Bedarf bis am 15.01.2022 melden.

- Masken

- Desinfektionsmittel

